

广东省新基建科技有限公司  
嘉惠食品厂1000.5千瓦分布式光伏发电项目

(结构专业)  
施工图

项目地点：广东省佛山市禅城区禅西大道辅佛山市嘉惠食品有限公司

设计单位：广东兆万工程咨询有限公司

证书编号：A244403210 电力行业送、变电工程乙级

2025年11月

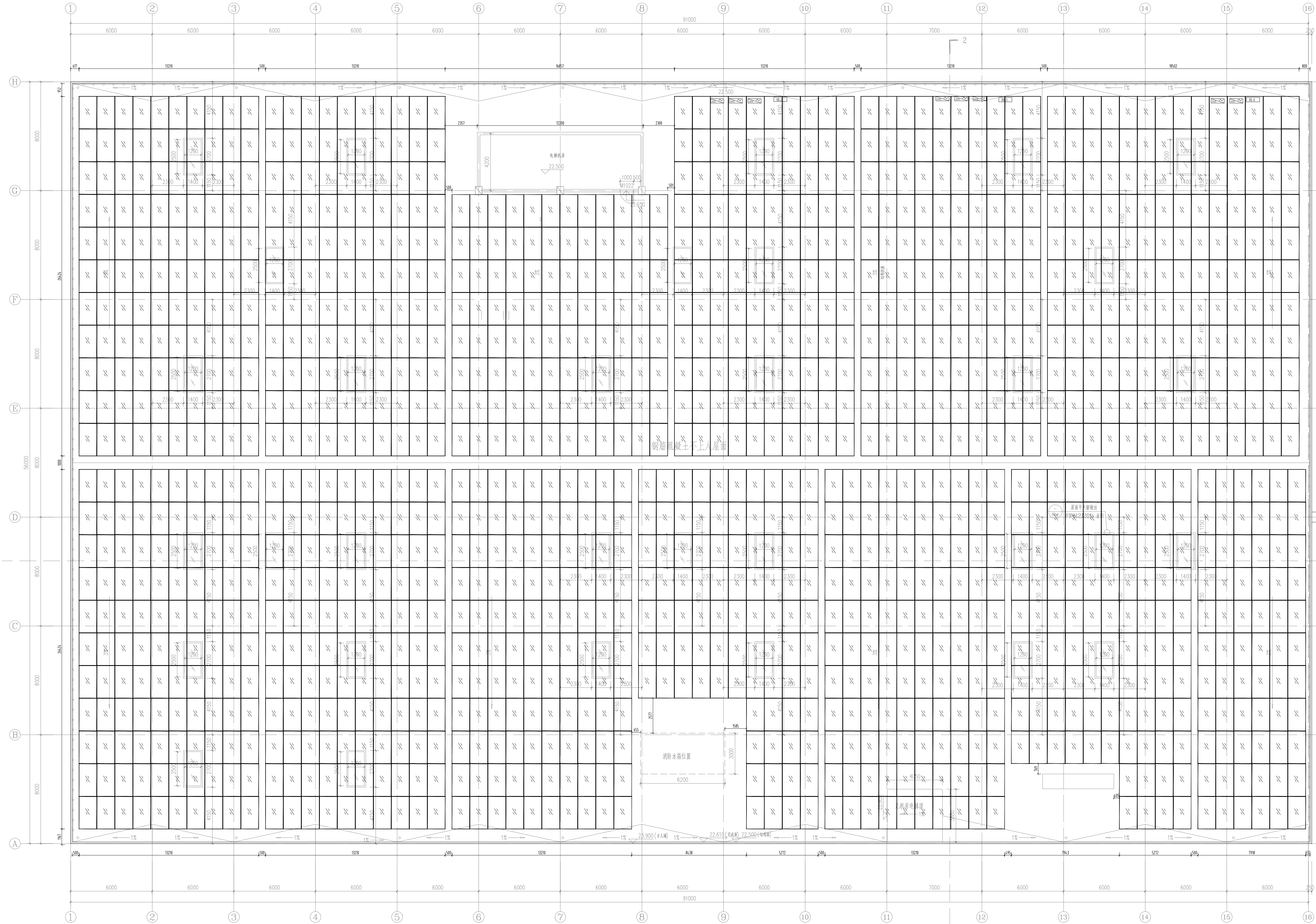
A	1		2		3	
	广东兆万工程咨询有限公司		第 1 页		共 2 页	
	卷 册 检 索 号		广东省新基建科技有限公司		嘉惠食品厂1000.5千瓦分布式光伏发电公司	
	ZWNY250091		图 纸 目 录			
	序号	图 号	图 样 名 称	幅面	张数	备 注
	NO.	DRAWING NO.	DRAWING TITLE	SIZE (IN A1)	SHEETS	REMARKS
B	001	ZWNY250091-T0101-SM-01	屋面光伏支架结构设计说明	A2		
	002	ZWNY250091-T0101-SM-02	化学锚栓与施工说明	A2		
	003	ZWNY250091-T0101-01	光伏组件布置平面图	A1		
	004	ZWNY250091-T0101-02	钢柱布置平面图	A1		
	005	ZWNY250091-T0101-03	屋面结构布置图	A1		
	006	ZWNY250091-T0101-04	屋面檩条布置图	A1		
	007	ZWNY250091-T0101-05	GWJ1~4剖面图	A2		
	008	ZWNY250091-T0101-06	GWJ5~7剖面图	A2		
	009	ZWNY250091-T0101-07	安装节点大样	A2		
	010	ZWNY250091-T0101-08	檐口围栏大样图	A2		
C	011					
	012					
	013					
	014					
	015					
	016					
	017					
	018					
	019					
	020					
D	021					
	022					
	023					
	024					
	025					
	批 准			专 业： 结 构		阶 段： 施 工
	审 核					
	校 核			图 号：ZWNY250091		日 期：2025.11
	设 计					
1		2		3		

A	1		2		3	
	广东兆万工程咨询有限公司		第 2 页		共 2 页	
	卷 册 检 索 号		广东省新基建科技有限公司		嘉惠食品厂1000.5千瓦分布式光伏发电公司	
	ZWNY250091		图 纸 目 录			
	序号	图 号	图 样 名 称	幅面	张数	备 注
	NO.	DRAWING NO.	DRAWING TITLE	SIZE (IN A1)	SHEETS	REMARKS
B	026					
	027					
	028					
	029					
	030					
	031					
	032					
	033					
	034					
	035					
C	036					
	037					
	038					
	039					
	040					
	041					
	042					
	043					
	044					
	045					
D	046					
	047					
	048					
	049					
	050					
	051					
	052					
	053					
	054					
1		2		3		

	1	2	3	4	5	6
A	屋面光伏支架结构设计说明					
	一、工程概况					
	(1) 本工程为： 广东省新基建科技有限公司嘉惠食品厂1000.5千瓦分布式光伏发电项目					
	(2) 项目建设地址： 广东省佛山市禅城区禅西大道辅佛山市嘉惠食品有限公司					
	(3) 选用组件尺寸规格：2384×1303×33mm，容量为 725 Wp，最终以采购的为准。					
B	(4) 设计结构安全等级二级，结构重要性系数1.0，结构合理使用年限25年。					
	二、设计技术条件					
	(1) 基本风压：0.50 kN/m²(50年基本风压)，基本雪压：0 kN/m²(50年基本雪压)					
	(2) 地面粗糙度为B类，建筑最高点高度约为 23 米，风压高度变化系数为 1.28					
	(3) 计算屋面恒荷载:0.25 kN/m²(钢架), 0.18 kN/m²(檩条)					
C	屋面活荷载:0.50 kN/m²(钢架), 0.50kN/m²(檩条)					
	(4) 光伏荷载 <input checked="" type="checkbox"/> 混凝土(上人)屋面恒载: 支架自重+组件自重+基础自重= 0.50kN/m²					
	(5) 抗震设防烈度7度，设计基本地震加速度值0.10g，地震分组第一组；支架抗震设防类别为丙类					
	三、设计依据					
	采用中华人民共和国现行国家标准规范和规程进行设计，主要有：					
D	建筑结构制图标准 GB 50105-2010					
	建筑结构荷载规范 GB 50009-2012					
	钢结构设计标准 GB 50017-2017					
	铝合金结构设计规范 GB 50429-2007					
	光伏电站设计规范 GB 50797-2012					
A	太阳能光伏系统支架通用技术要求 JG/T 490-2016					
	民用建筑太阳能光伏系统应用技术规范 JGJ 203-2010					
	光伏电站施工规范 GB 50794-2012					
	光伏发电工程施工组织设计规范 GB/T 50795-2012					
	光伏发电工程验收规范 GB/T 50796-2012					
B	建筑抗震设计标准 GB 50011-2010( 2024年版)					
	钢结构焊接规范 GB 50661-2011					
	铝合金建筑型材 GB 5237-2017					
	混凝土结构后锚固技术规程 JGJ 145-2013					
	光伏支架结构设计规程 NB/T 10115-2018					
C	工程结构通用规范 GB 55001-2021					
	钢结构通用规范 GB 55006-2021					
	四、结构材料(图中注明者除外)					
	1.钢结构材质：					
	a.本工程钢结构材料应遵循《 碳素结构钢》（ GB/T700-2006 ），钢材材质采用Q355B，表面热浸镀锌，镀锌层≥65um，配件及普通螺栓不能镀镁铝锌处理构件采用热浸镀锌处理，要求满足国标；					
D	b.钢材的屈服强度实测值与抗拉强度实测值的比值不应大于0.85；					
	钢材应有明显的屈服台阶，且伸长率不应小于20%；钢材应有良好的焊接性和合格的冲击韧性。					
	c.本工程钢结构热轧钢板和钢带的尺寸、处形、重量及允许偏差，					
	执行《 热轧钢板和钢带的尺寸、外形、重量及允许偏差》GB/T709-2006的A类标准，其中公称宽度≤1500mm。					
	2.铝合金材质：					
A	铝合金材质采用6005-T5阳极氧化，按AA15级,氧化膜厚15μm,力学性能满足国家、行业规范中的有关要求。					
	3.螺栓：					
	铝合金构件安装螺栓采用A2-70级不锈钢螺栓，钢支架安装螺栓采用普通C级螺栓，螺栓性能等级不小于4.8级。					
	其热处理制作和技术要求应分别符合《 六角头螺栓C级》GB/T5780-2000、《 六角头螺栓》GB5782-2000,《 I 型六角螺母》GB6170-2000及《 内六角圆柱头螺钉》GB/T70.1-2008,《 平垫圈》GB/T95-2002的规定。					
	七、安装、制作、验收					
B	1.钢结构的制作与施工应符合《 钢结构工程施工质量验收规范》GB50205-2001的要求，本设计所标明的全熔透对接焊缝质量标准均要求与母材等强，焊缝质量应符合《 建筑钢结构焊接技术规程》JGJ81-2002规定的二级焊缝质量标准，其它未注明焊缝质量等级不应低于三级。					
	2.所有未注明长度的角焊缝均为沿长度方向满焊，钢材厚度大于等于5mm的角焊缝未注明焊脚尺寸为6mm，钢材厚度小于5mm的角焊缝未注明焊脚尺寸为1.2t(t为相连板件中较薄板件的厚度)。					
	3.钢结构制作下料时，应预留加工和焊接余量。所有梁柱构件的切割边应平整清除毛刺，构件加工焊接后产生的变形应予以矫正，矫正后的构件变形应满足规范的相关要求。					
	4.除锈和防腐：					
	a.构件制作完毕后进行抛丸除锈处理，除锈等级为Sa2.5。若采用化学除锈方法时,应选用具备除锈、磷化、钝化两个以上功能的处理液，其质量应符合现行国家标准《 多功能钢铁表面处理液通用技术条件》GB/T12612-2005的规定。					
C	b.本工程钢构件采用金属保护层的防腐方式，钢结构支架及冷弯薄壁型钢均采用表面处理镀镁铝锌，镀镁铝锌275g/m²，且满足25年防腐要求。					
	c.镀锌厚度按照《 金属覆盖层钢铁制件热浸镀锌层技术要求及试验方法》GB/T13913-2002进行检测。					
	d.若现场需要进行焊接，焊接完成后需涂刷防腐涂料，涂层分为底漆、面漆,涂漆厚度不小于160μm,第一道防锈漆必须在钢构件除锈后4小时内进行。					
	5.光伏支架制作厂家应先生产少量构件，在工厂内进行试安装，试安装经施工人员和设计人员确认无问题之后，方可进行大批量的加工生产。					
	6.所有构件的焊接、除锈、镀锌均应由制作工厂在车间内加工完成，并经检验合格后方可运往现场。					
D	7.结构安装前应对构件进行全面检查。核对构件数量、长度、垂直度、平整度等是否符合设计要求和规范要求。					
	8.钢结构安装前应对建筑物的定位轴线、基础轴线、标高、柱脚锚栓的位置、材质、基础混凝土强度等进行检查、核对，并按《 钢结构工程施工质量验收规范》GB50205-2001检测和办理交接验收。					
	9.构件安装前，应根据设计图纸核对进场的构件和连接材料，检查质量证明文件，并应对基础位置的准确性进行核对和校正。					
	10.钢结构安装施工单位应根据设计文件和施工图编制施工组织设计。					
	11.支架安装过程中必须确保结构的稳定性和不产生永久性变形，避免在6级风( 风速10.8m/s~13.8m/s) 以上时进行安装。					
A	12.普通螺栓必须采用弹簧片( 或双螺帽) 防止松动，拧紧后，螺栓外露长度可为2~3丝扣，整个结构安装完毕后，必须检查所有螺栓的拧紧度。					
	13.除柱脚锚栓孔以外的螺栓孔应采用钻成孔，普通螺栓孔可比螺栓公称直径大1.5~2.0mm，安装时螺栓应能自由穿入孔内，不得强制敲打，并不得气割成孔。					
	14.钢构件在加工制作、运输和安装过程中构件内产生的应力不应大于设计允许应力。					
	15.结构构件在装卸、运输过程中不得损坏，并要防止构件在搬动过程中发生变形。					
	16.支架安装时应采取合理的施工措施避免安装误差过大，各构件施工误差限值如下,其他未注明之处详见《 光伏电站施工规范》及其他现行国家规范规程规定。					
B	五、其它					
	其它未尽事宜中均应严格遵照国家及电力行业各项验收规范及现行有关规定进行。					
	所有安装光伏系统相关屋面承载力必须满足新增光伏系统恒载的要求，由甲方自行委托原设计单位或有资质的单位进行复核是否满足要求，不满足时应进行加固处理。					
	如遇现场情况与图纸不符的情况，请与设计院联系,结构构件需定期维修以确保结构的安全使用。					
	支架安装时应采取合理的施工措施避免安装误差过大，各构件施工误差限值如下,其他未注明之处详见《 光伏电站施工规范》及其他现行国家规范规程规定。					
C	表1：光伏组件安装允许偏差					
	项 目 名 称		允许偏差(mm)			
	倾斜角度偏差		±1°			
	光伏组件边缘高差	相邻光伏组件间	≤ 2			
		同组光伏组件间	≤ 5			
D	表2：支架基础预埋件允许偏差					
	项 目 名 称		允许偏差(mm)			
	标高偏差		0,-5			
	轴线偏差		±5			
A	图 号 ZWNY250091-T0101-SM-01					
	图 号 ZWNY250091-T0101-SM-01					
	图 号 ZWNY250091-T0101-SM-01					
	图 号 ZWNY250091-T0101-SM-01					
	图 号 ZWNY250091-T0101-SM-01					
B	图 号 ZWNY250091-T0101-SM-01					
	图 号 ZWNY250091-T0101-SM-01					
	图 号 ZWNY250091-T0101-SM-01					
	图 号 ZWNY250091-T0101-SM-01					
	图 号 ZWNY250091-T0101-SM-01					
C	图 号 ZWNY250091-T0101-SM-01					
	图 号 ZWNY250091-T0101-SM-01					
	图 号 ZWNY250091-T0101-SM-01					
	图 号 ZWNY250091-T0101-SM-01					
	图 号 ZWNY250091-T0101-SM-01					
D	图 号 ZWNY250091-T0101-SM-01					
	图 号 ZWNY250091-T0101-SM-01					
	图 号 ZWNY250091-T0101-SM-01					
	图 号 ZWNY250091-T0101-SM-01					
	图 号 ZWNY250091-T0101-SM-01					
A	图 号 ZWNY250091-T0101-SM-01					
	图 号 ZWNY250091-T0101-SM-01					
	图 号 ZWNY250091-T0101-SM-01					
	图 号 ZWNY250091-T0101-SM-01					
	图 号 ZWNY250091-T0101-SM-01					
B	图 号 ZWNY250091-T0101-SM-01					
	图 号 ZWNY250091-T0101-SM-01					
	图 号 ZWNY250091-T0101-SM-01					
	图 号 ZWNY250091-T0101-SM-01					
	图 号 ZWNY250091-T0101-SM-01					
C	图 号 ZWNY250091-T0101-SM-01					
	图 号 ZWNY250091-T0101-SM-01					
	图 号 ZWNY250091-T0101-SM-01					
	图 号 ZWNY250091-T0101-SM-01					
	图 号 ZWNY250091-T0101-SM-01					
D	图 号 ZWNY250091-T0101-SM-01					
	图 号 ZWNY250091-T0101-SM-01					
	图 号 ZWNY250091-T0101-SM-01					
	图 号 ZWNY250091-T0101-SM-01					
	图 号 ZWNY250091-T0101-SM-01					
A	图 号 ZWNY250091-T0101-SM-01					
	图 号 ZWNY250091-T0101-SM-01					
	图 号 ZWNY250091-T0101-SM-01					
	图 号 ZWNY250091-T0101-SM-01					
	图 号 ZWNY250091-T0101-SM-01					
B	图 号 ZWNY250091-T0101-SM-01					
	图 号 ZWNY250091-T0101-SM-01					
	图 号 ZWNY250091-T0101-SM-01					
	图 号 ZWNY250091-T0101-SM-01					
	图 号 ZWNY250091-T0101-SM-01					
C	图 号 ZWNY250091-T0101-SM-01					
	图 号 ZWNY250091-T0101-SM-01					
	图 号 ZWNY250091-T0101-SM-01					
	图 号 ZWNY250091-T0101-SM-01					
	图 号 ZWNY250091-T0101-SM-01					
D	图 号 ZWNY250091-T0101-SM-01					
	图 号 ZWNY250091-T0101-SM-01					
	图 号 ZWNY250091-T0101-SM-01					
	图 号 ZWNY250091-T0101-SM-01					
	图 号 ZWNY250091-T0101-SM-01					
A	图 号 ZWNY250091-T0101-SM-01					
	图 号 ZWNY250091-T0101-SM-01					
	图 号 ZWNY250091-T0101-SM-01					
	图 号 ZWNY250091-T0101-SM-01					
	图 号 ZWNY250091-T0101-SM-01					
B	图 号 ZWNY250091-T0101-SM-01					
	图 号 ZWNY250091-T0101-SM-01					
	图 号 ZWNY250091-T0101-SM-01					
	图 号 ZWNY250091-T0101-SM-01					
	图 号 ZWNY250091-T0101-SM-01					
C	图 号 ZWNY250091-T0101-SM-01					
	图 号 ZWNY250091-T0101-SM-01					
	图 号 ZWNY250091-T0101-SM-01					
	图 号 ZWNY250091-T0101-SM-01					
	图 号 ZWNY250091-T0101-SM-01					
D	图 号 ZWNY250091-T0101-SM-01					
	图 号 ZWNY250091-T0101-SM-01					
	图 号 ZWNY250091-T0101-SM-01					
	图 号 ZWNY250091-T0101-SM-01					
	图 号 ZWNY250091-T0101-SM-01					
A	图 号 ZWNY250091-T0101-SM-01					
	图 号 ZWNY250091-T0101-SM-01					
	图 号 ZWNY250091-T0101-SM-01					
	图 号 ZWNY250091-T0101-SM-01					
	图 号 ZWNY250091-T0101-SM-01					
B	图 号 ZWNY250091-T0101-SM-01					
	图 号 ZWNY250091-T0101-SM-01					
	图 号 ZWNY250091-T0101-SM-01					
	图 号 ZWNY250091-T0101-SM-01					
	图 号 ZWNY250091-T0101-SM-01					
C	图 号 ZWNY250091-T0101-SM-01					
	图 号 ZWNY250091-T0101-SM-01					
	图 号 ZWNY250091-T0101-SM-01					
	图 号 ZWNY250091-T0101-SM-01					
	图 号 ZWNY250091-T0101-SM-01					
D	图 号 ZWNY250091-T0101-SM-01					
	图 号 ZWNY250091-T0101-SM-01					
	图 号 ZWNY250091-T0101-SM-01					
	图 号 ZWNY250091-T0101-SM-01					
	图 号 ZWNY250091-T0101-SM-01					
A	图 号 ZWNY250091-T0101-SM-01					
	图 号 ZWNY250091-T0101-SM-01					
	图 号 ZWNY250091-T0101-SM-01					
	图 号 ZWNY250091-T0101-SM-01					
	图 号 ZWNY250091-T0101-SM-01					
B	图 号 ZWNY250091-T0101-SM-01					
	图 号 ZWNY250091-T0101-SM-01					
	图 号 ZWNY250091-T0101-SM-01					
	图 号 ZWNY250091-T0101-SM-01					
	图 号 ZWNY250091-T0101-SM-01					
C	图 号 ZWNY250091-T0101-SM-01					
	图 号 ZWNY250091-T0101-SM-01					
	图 号 ZWNY250091-T0101-SM-01					
	图 号 ZWNY250091-T0101-SM-01					
	图 号 ZWNY250091-T0101-SM-01					
D	图 号 ZWNY250091-T0101-SM-01					
	图 号 ZWNY250091-T0101-SM-01					
	图 号 ZWNY250091-T0101-SM-01					
	图 号 ZWNY250091-T0101-SM-01					
	图 号 ZWNY250091-T0101-SM-01					
A	图 号 ZWNY250091-T0101-SM-01					
	图 号 ZWNY250091-T0101-SM-01					
	图 号 ZWNY250091-T0101-SM-01					
	图 号 ZWNY250091-T0101-SM-01					
	图 号 ZWNY250091-T0101-SM-01					
B	图 号 ZWNY250091-T0101-SM-01					
	图 号 ZWNY250091-T0101-SM-01					
	图 号 ZWNY250091-T0101-SM-01					
	图 号 ZWNY250091-T0101-SM-01					
	图 号 ZWNY250091-T0101-SM-01					
C	图 号 ZWNY250091-T0101-SM-01					
	图 号 ZWNY250091-T0101-SM-01					
	图 号 ZWNY250091-T0101-SM-01					
	图 号 ZWNY250091-T0101-SM-01					
	图 号 ZWNY250091-T0101-SM-01					
D	图 号 ZWNY250091-T0101-SM-01					
	图 号 ZWNY250091-T0101-SM-01					
	图 号 ZWNY250091-T0101-SM-01					
	图 号 ZWNY250091-T0101-SM-01					
	图 号 ZWNY250091-T0101-SM-01					
A	图 号 ZWNY250091-T0101-SM-01					
	图 号 ZWNY250091-T0101-SM-01					
	图 号 ZWNY250091-T0101-SM-01					
	图 号 ZWNY250091-T0101-SM-01					
	图 号 ZWNY250091-T0101-SM-01					
B	图 号 ZWNY250091-T0101-SM-01					
	图 号 ZWNY250091-T0101-SM-01					
	图 号 ZWNY250091-T0101-SM-01					
	图 号 ZWNY250091-T0101-SM-01					
	图 号 ZWNY250091-T0101-SM-01					
C	图 号 ZWNY250091-T0101-SM-01					
	图 号 ZWNY250091-T0101-SM-01					
	图 号 ZWNY250091-T0101-SM-01					
	图 号 ZWNY250091-T0101-SM-01					
	图 号 ZWNY250091-T0101-SM-01					
D	图 号 ZWNY250091-T0101-SM-01					
	图 号 ZWNY250091-T0101-SM-01					
	图 号 ZWNY250091-T0101-SM-01					
	图 号 ZWNY250091-T0101-SM-01					
	图 号 ZWNY250091-T0101-SM-01					
A	图 号 ZWNY250091-T0101-SM-01					
	图 号 ZWNY250091-T0101-SM-01					
	图 号 ZWNY250091-T0101-SM-01					
	图 号 ZWNY250091-T0101-SM-01					
	图 号 ZWNY250091-T0101-SM-01					
B	图 号 ZWNY250091-T0101-SM-01					
	图 号 ZWNY250091-T0101-SM-01					
	图 号 ZWNY250091-T0101-SM-01					
	图 号 ZWNY250091-T0101-SM-01					
	图 号 ZWNY250091-T0101-SM-01					
C	图 号 ZWNY250091-T0101-SM-01					
	图 号 ZWNY250091-T0101-SM-01					
	图 号 ZWNY250091-T0101-SM-01					
	图 号 ZWNY250091-T0101-SM-01					
	图 号 ZWNY250091-T0101-SM-01					
D	图 号 ZWNY250091-T0101-SM-01					
	图 号 ZWNY250091-T0101-SM-01					
	图 号 ZWNY250091-T0101-SM-01					
	图 号 ZWNY250091-T0101-SM-01					
	图 号 ZWNY250091-T0101-SM-01					
A	图 号 ZWNY250091-T0101-SM-01					
	图 号 ZWNY250091-T0101-SM-01					
	图 号 ZWNY250091-T0101-SM-01					
	图 号 ZWNY250091-T0101-SM-01					
	图 号 ZWNY250091-T0101-SM-01					
B	图 号 ZWNY250091-T0101-SM-01					
	图 号 ZWNY250091-T0101-SM-01					
	图 号 ZWNY250091-T0101-SM-01					
	图 号 ZWNY250091-T0101-SM-01					
	图 号 ZWNY250091-T0101-SM-01					
C	图 号 ZWNY250091-T0101-SM-01					
	图 号 ZWNY250091-T0101-SM-01					
	图 号 ZWNY250091-T0101-SM-01					
	图 号 ZWNY250091-T0101-SM-01					
	图 号 ZWNY250091-T0101-SM-01					
D	图 号 ZWNY250091-T0101-SM-01					
	图 号 ZWNY250091-T0101-SM-01					
	图 号 ZWNY250091-T0101-SM-01					
	图 号 ZWNY250091-T0101-SM-01					
	图 号 ZWNY250091-T0101-SM-01					
A	图 号 ZWNY250091-T0101-SM-01					
	图 号 ZWNY250091-T0101-SM-01					
	图 号 ZWNY250091-T0101-SM-01					
	图 号 ZWNY250091-T0101-SM-01					
	图 号 ZWNY250091-T0101-SM-01					
B	图 号 ZWNY250091-T0101-SM-01					
	图 号 ZWNY250091-T0101-SM-01					
	图 号 ZWNY250091-T0101-SM-01					
	图 号 ZWNY250091-T0101-SM-01					
	图 号 ZWNY250091-T0101-SM-01					
C	图 号 ZWNY250091-T0101-SM-01					
	图 号 ZWNY250091-T0101-SM-01					
	图 号 ZWNY250091-T0101-SM-01					
	图 号 ZWNY250091-T0101-SM-01					
	图 号 ZWNY250091-T0101-SM-01					
D	图 号 ZWNY250091-T0101-SM-01					
	图 号 ZWNY250091-T0101-SM-01					
	图 号 ZWNY250091-T0101-SM-01					
	图 号 ZWNY250091-T0101-SM-01					
	图 号 ZWNY250091-T0101-SM-01					
A	图 号 ZWNY250091-T0101-SM-01					
	图 号 ZWNY250091-T0101-SM-01					
	图 号 ZWNY250091-T0101-SM-01					
	图 号 ZWNY250091-T0101-SM-01					
	图 号 ZWNY250091-T0101-SM-01					
B	图 号 ZWNY250091-T0101-SM-01					
	图 号 ZWNY250091-T0101-SM-01					
	图 号 ZWNY250091-T0101-SM-01					
	图 号 ZWNY250091-T0101-SM-01					
	图 号 ZWNY250091-T0101-SM-01					
C	图 号 ZWNY250091-T0101-SM-01					
	图 号 ZWNY250091-T0101-SM-01					
	图 号 ZWNY250091-T0101-SM-01					
	图 号 ZWNY250091-T0101-SM-01					
	图 号 ZWNY250091-T0101-SM-01					
D	图 号 ZWNY250091-T0101-SM-01					
	图 号 ZWNY250091-T0101-SM-01					
	图 号 ZWNY250091-T0101-SM-01					
	图 号 ZWNY250091-T0101-SM-01					
	图 号 ZWNY250091-T0101-SM-01					
A	图 号 ZWNY250091-T0101-SM-01					
	图 号 ZWNY250091-T0101-SM-01					
	图 号 ZWNY250091-T0101-SM-01					
	图 号 ZWNY250091-T0101-SM-01					
	图 号 ZWNY250091-T0101-SM-01					
B	图 号 ZWNY250091-T0101-SM-01					
	图 号 ZWNY250091-T0101-SM-01					
	图 号 ZWNY250091-T0101-SM-01					
	图 号 ZWNY250091-T0101-SM-01					
	图 号 ZWNY250091-T0101-SM-01					
C	图 号 ZWNY250091-T0101-SM-01					
	图 号 ZWNY250091-T0101-SM-01					
	图 号 ZWNY250091-T0101-SM-01					
	图 号 ZWNY250091-T0101-SM-01					
	图 号 ZWNY250091-T0101-SM-01					
D	图 号 ZWNY250091-T0101-SM-01					
	图 号 ZWNY25009					







光伏组件布置平面图 1:150

说明:

- 1、厂区共计安装1380块725Wp组件,总容量1000.5kWp;
- 2、此园区屋顶为钢筋混凝土框架结构,光伏组件采用架高2.8m布置,屋面倾角3°

 **广东兆万工程咨询有限公司**  
Guangdong Zhaowan Engineering Consulting Co., Ltd

广东省新基建科技有限公司  
嘉惠食品厂1000.5千瓦分布式光伏发电工程

施工 设计  
阶段

批 准	设 计
审 核	CAD 制 图
校 核	日 期 2025.11

光伏组件布置平面图	
图 号	ZWNY250091-T0101-01



A

B

C

D

E

F

A

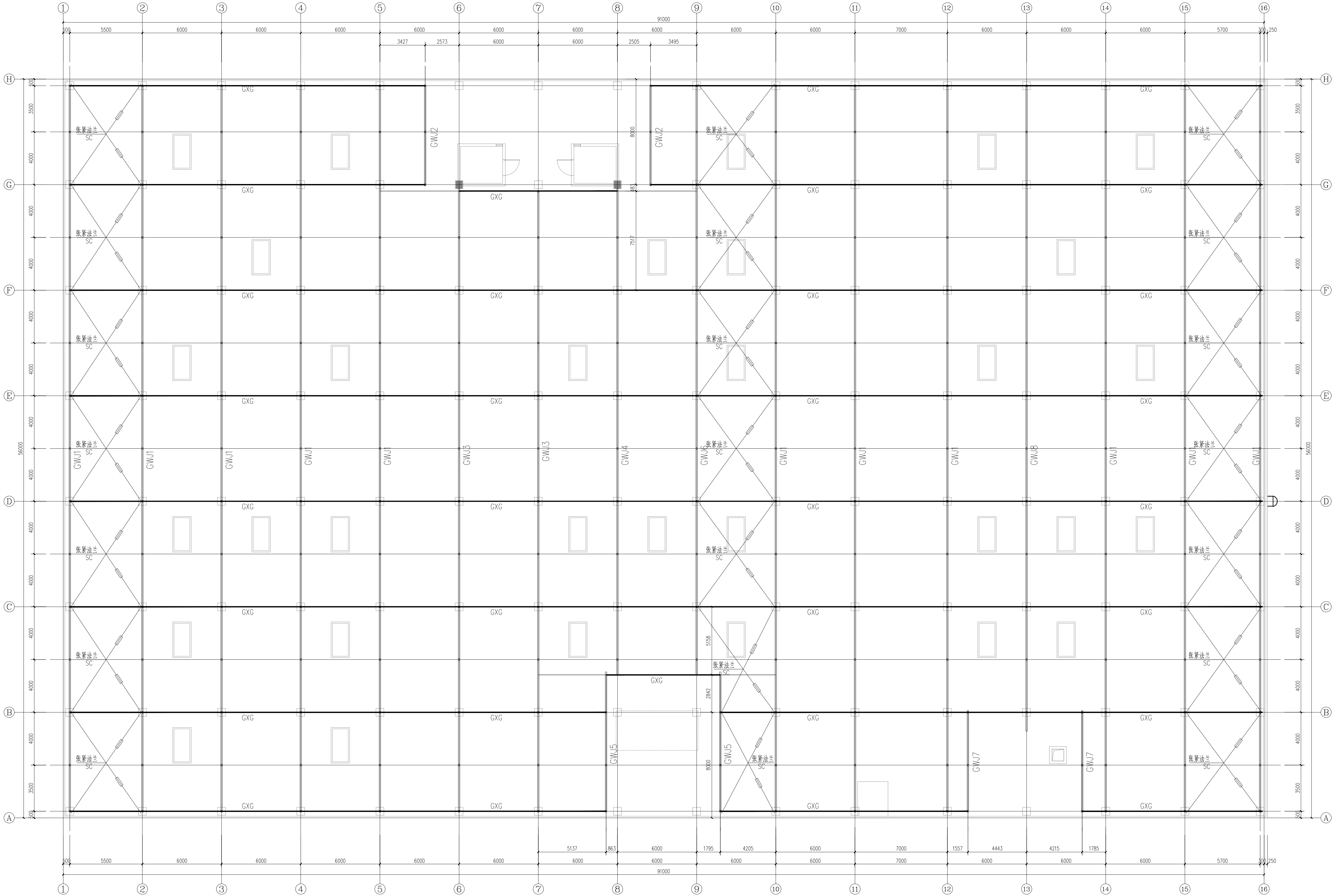
B

C

D


E

F

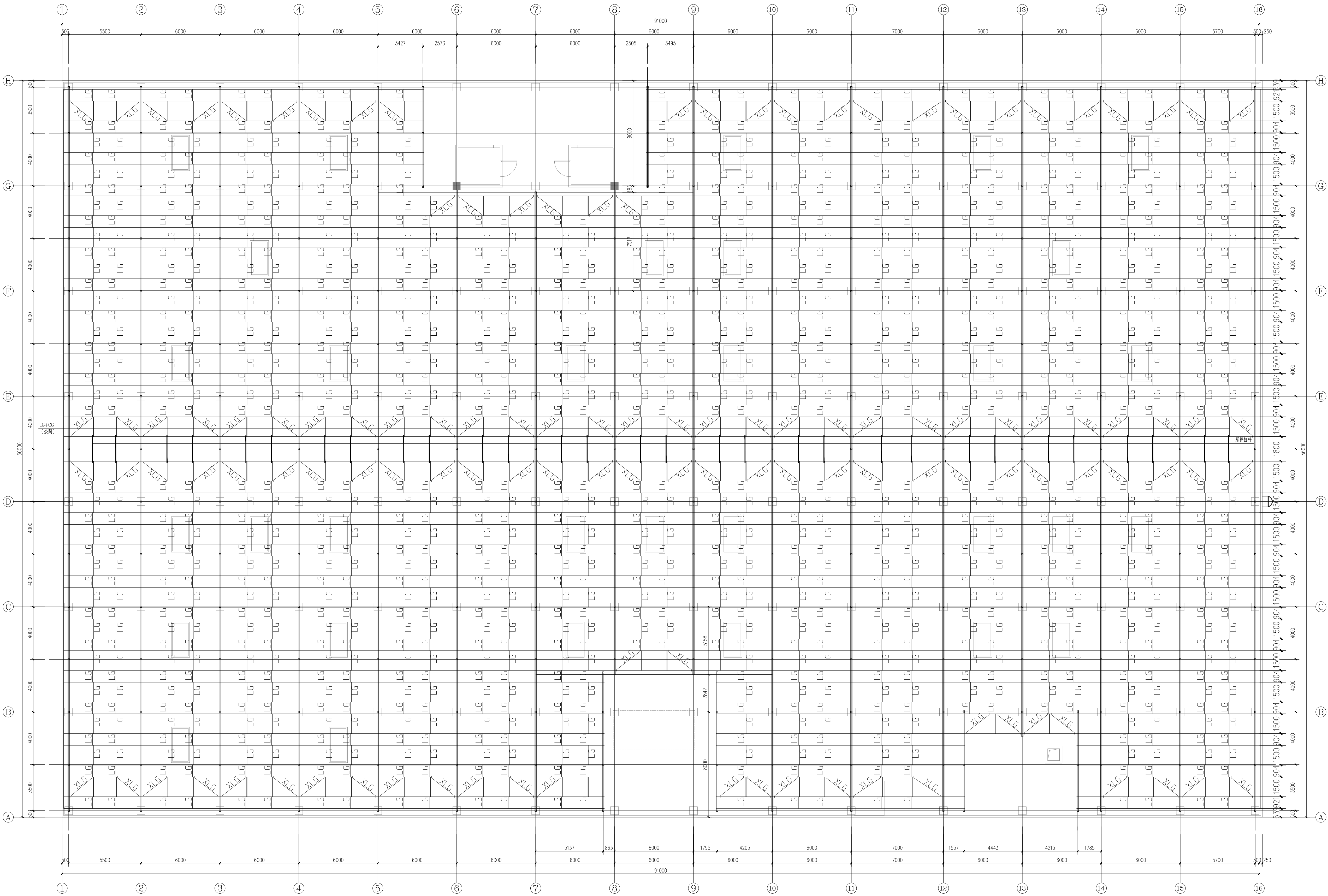


屋面结构布置图 1:150

材料表			
名称	编号	规格	材质
立柱	GZ	□120x120x4	Q355B
钢梁	QL	□120x120x4	Q355B
水平支撑	SC	∅20	Q235B
系杆	GXG	∅102x3.5	Q235B

 <b>广东兆万工程咨询有限公司</b> Guangdong Zhaowan Engineering Consulting Co., Ltd		广东省新基建科技有限公司 嘉惠食品厂1000.5千瓦分布式光伏发电工程		施工	设计
		批准	设计	校核	阶段
审核		CAD 制图		屋面结构布置图	
校核		日期 2025.11		图号 ZWNY250091-T0101-03	





材料表			
名称	编号	规格	材质
屋面檩条	WL1	Z160X70X20X2.2	Q355B
拉杆	LG	φ12	Q235B
斜拉杆	XLG	φ12	Q235B
拉杆+檩杆	LG+CG	φ12+43x2.0	Q235B

屋面檩条布置图 1:150

 广东兆万工程咨询有限公司 Guangdong Zhaowan Engineering Consulting Co., Ltd		广东省新基建科技有限公司 嘉惠食品厂1000.5千瓦分布式光伏发电工程		施工	设计
批准		设计		屋面檩条布置图	
审核		CAD 制图		图号	
校核		日期	2025.11	ZWN250091-T0101-04	



A

B

C

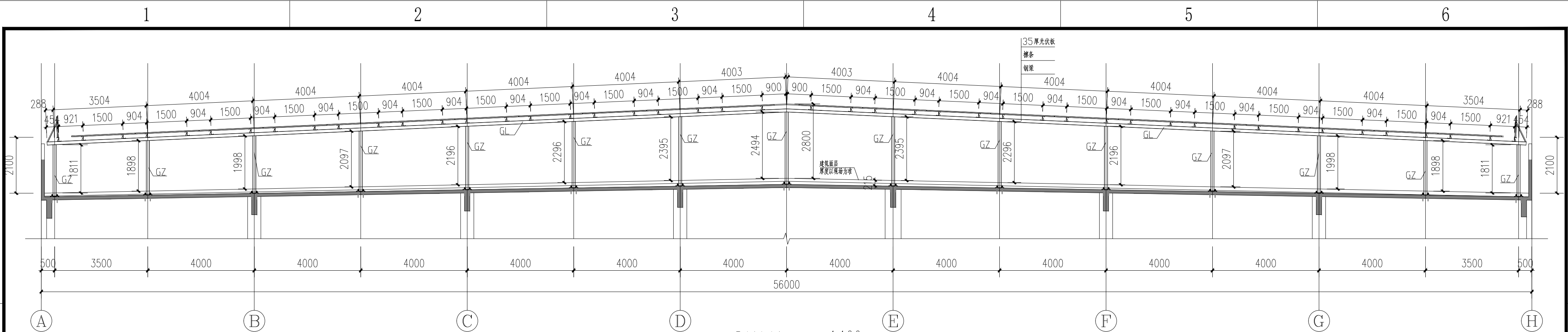
D

A

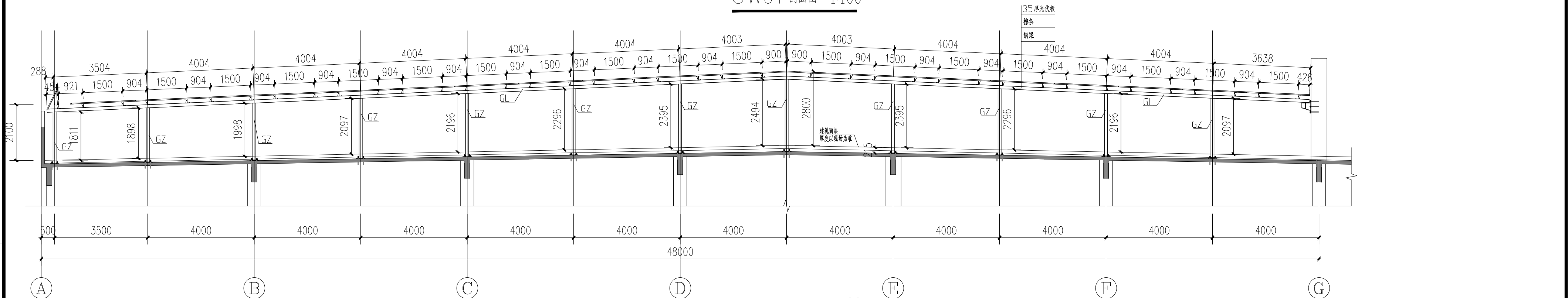
B

C

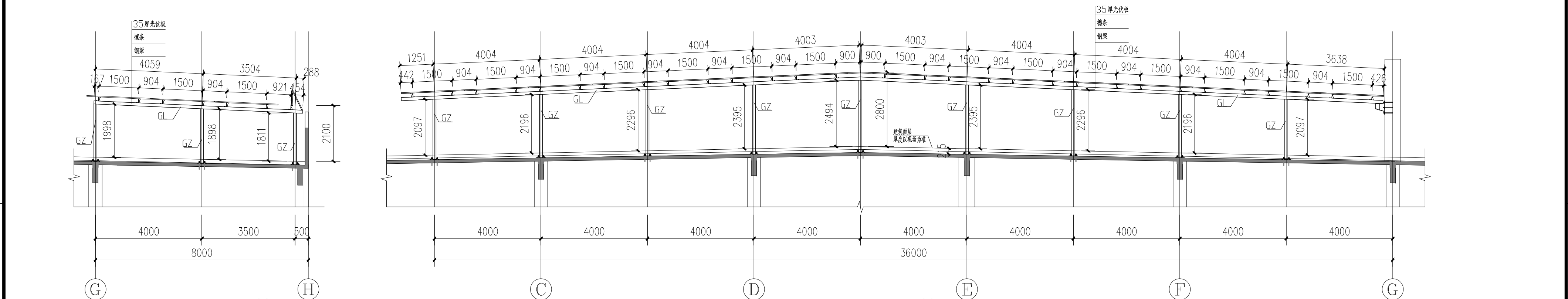
D



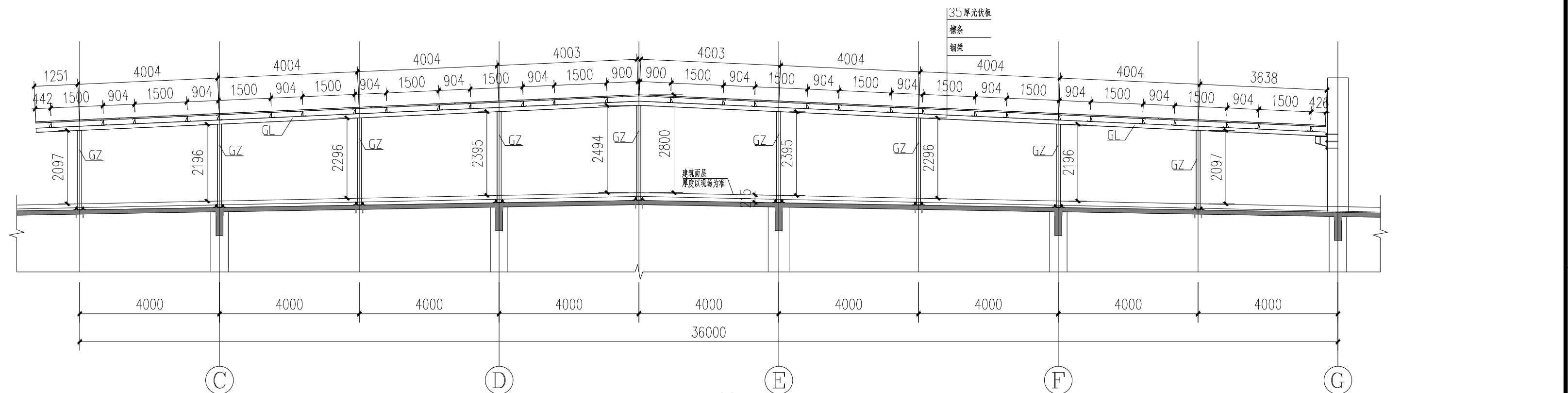
GWJ1 剖面图 1:100



GWJ3 剖面图 1:100

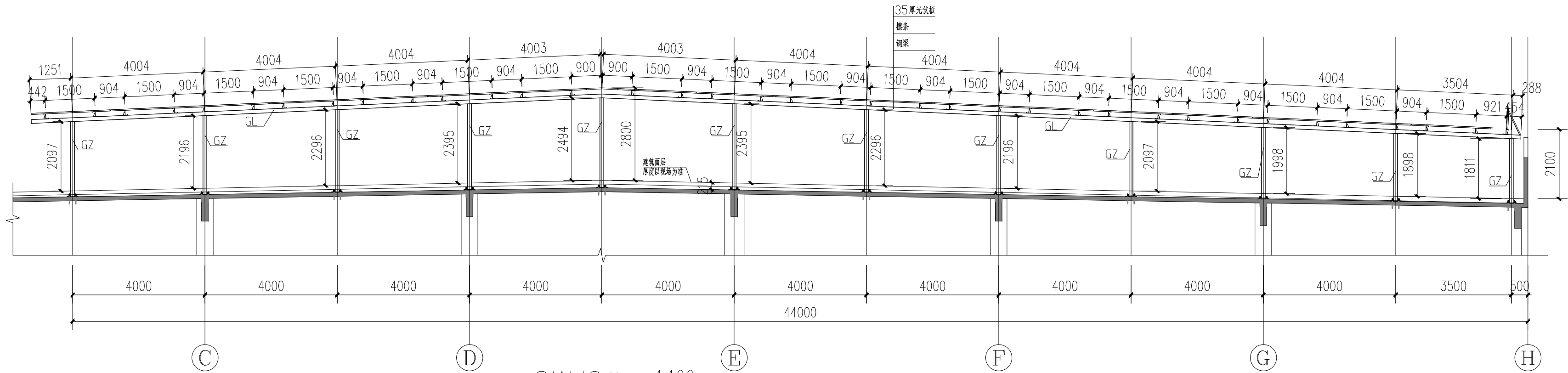


GWJ2 剖面图 1:100

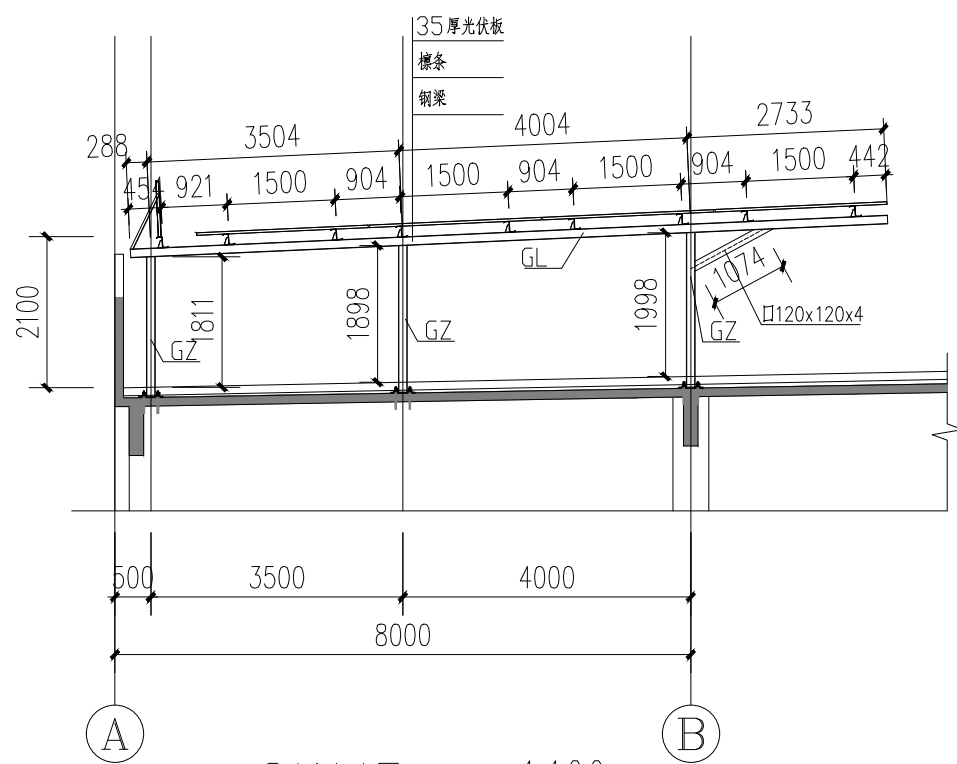


GWJ4 剖面图 1:100

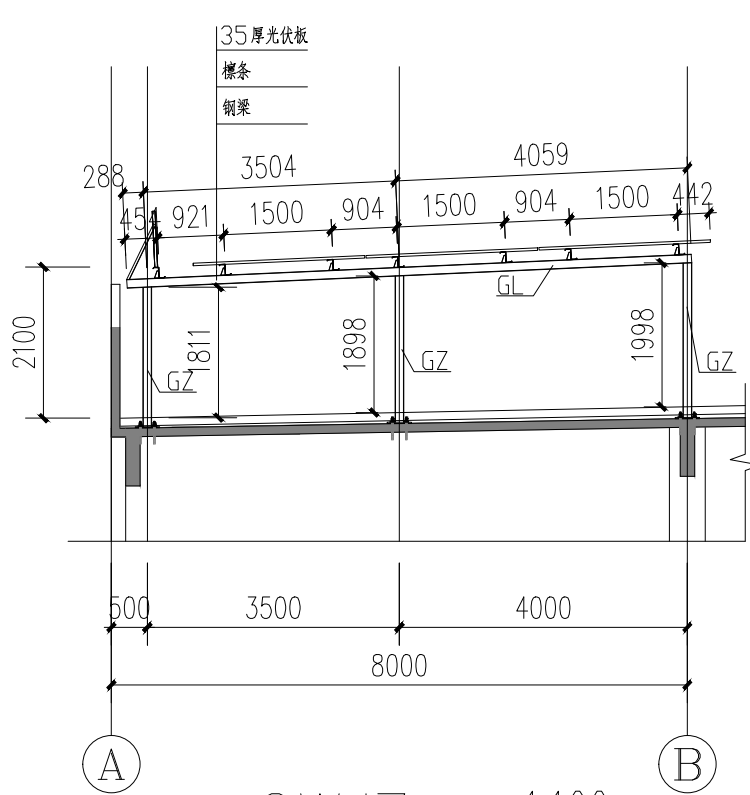
 广东兆万工程咨询有限公司 Guangdong Zhaowan Engineering Consulting Co., Ltd		广东省新基建科技有限公司 嘉惠食品厂1000.5千瓦分布式光伏发电工程		设计 阶段
批 准		设 计		GWJ1~4剖面图
审 核		CAD 制 图		
校 核		日 期	2025. 11	
			图 号	ZWNY250091-T0101-05



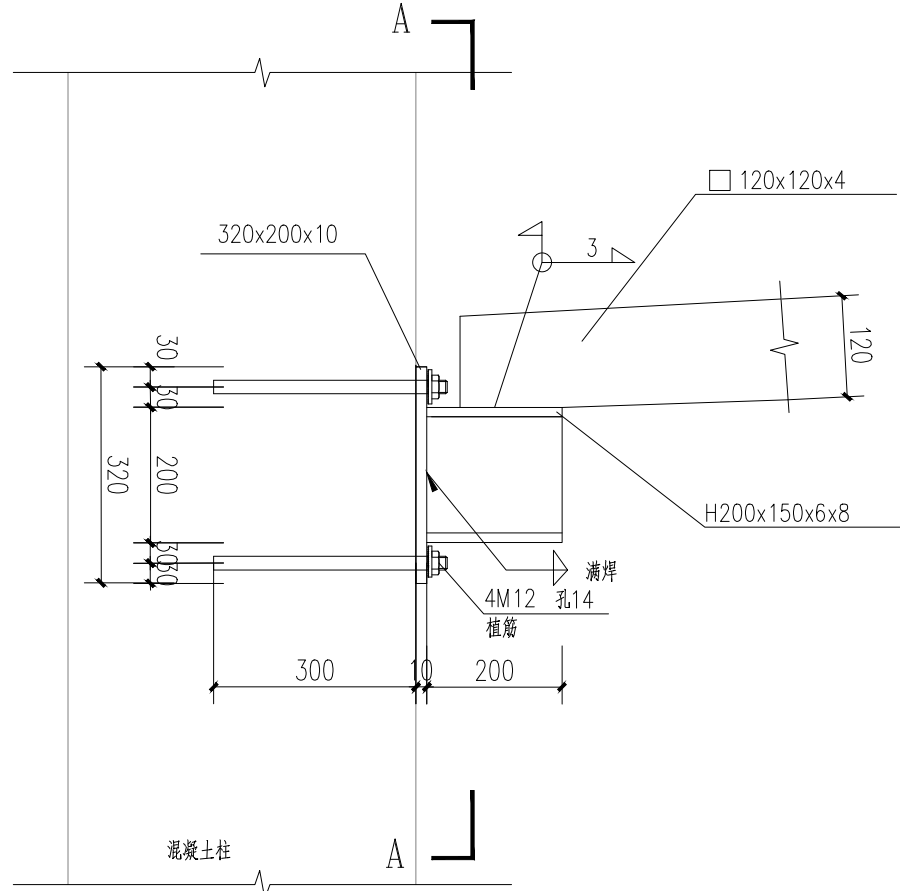
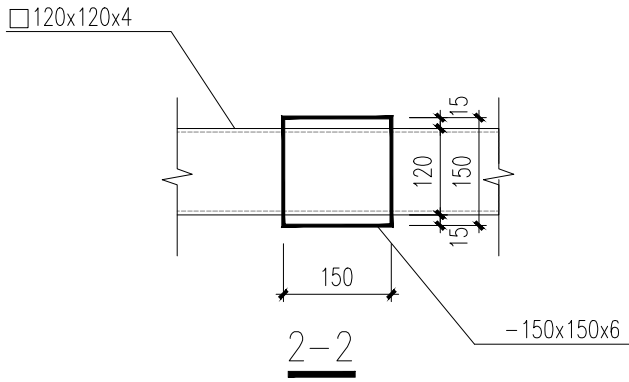
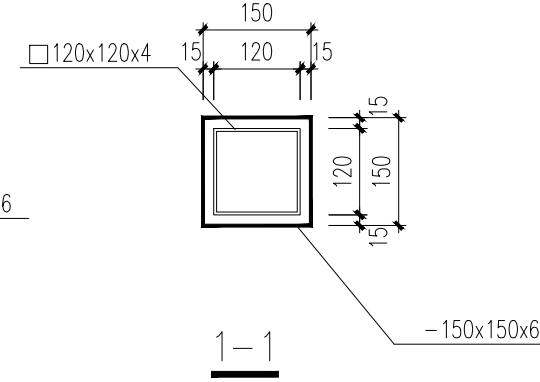
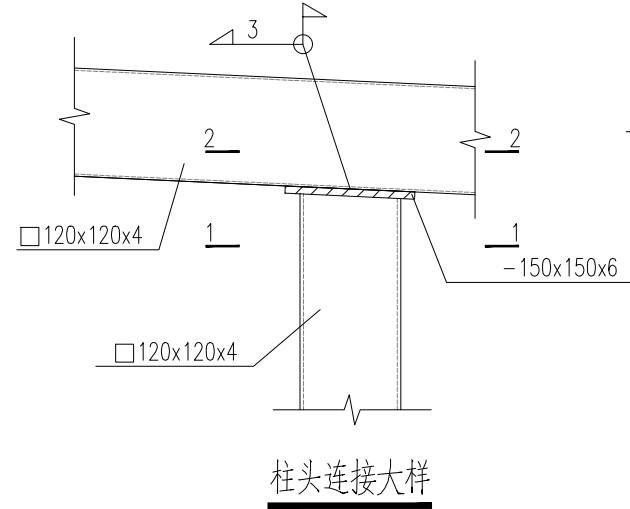
GWJ6 剖面图 1:100



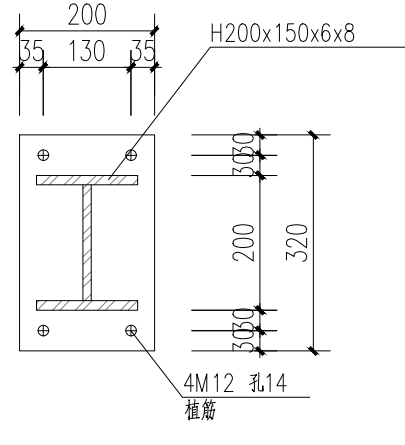
GWJ5 剖面图 1:100



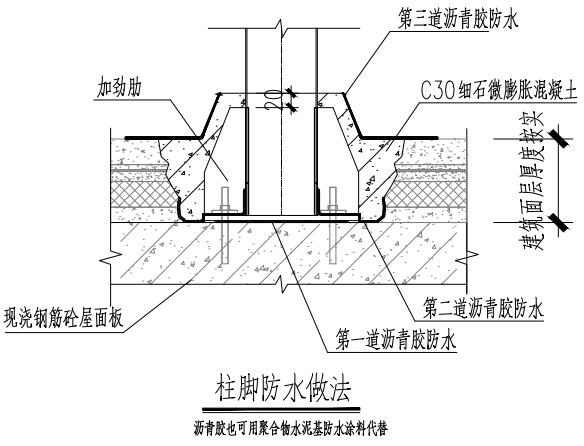
GWJ7 剖面图 1:100



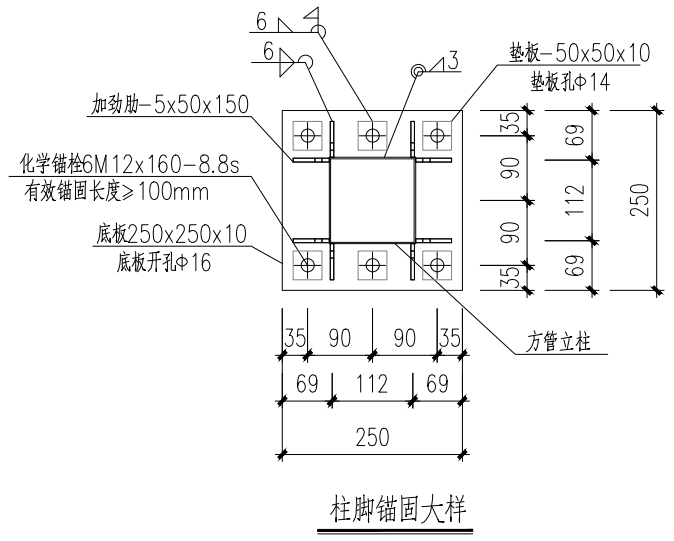
1 屋架与混凝土柱连接



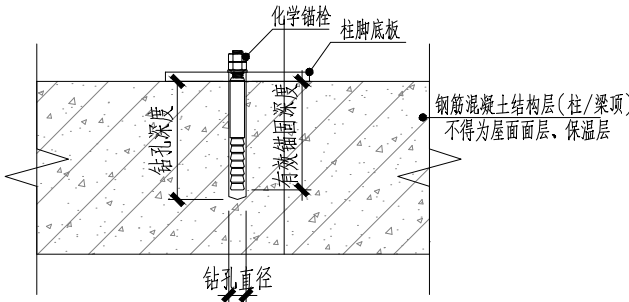
A-A



柱脚防水做法




柱脚锚固大样

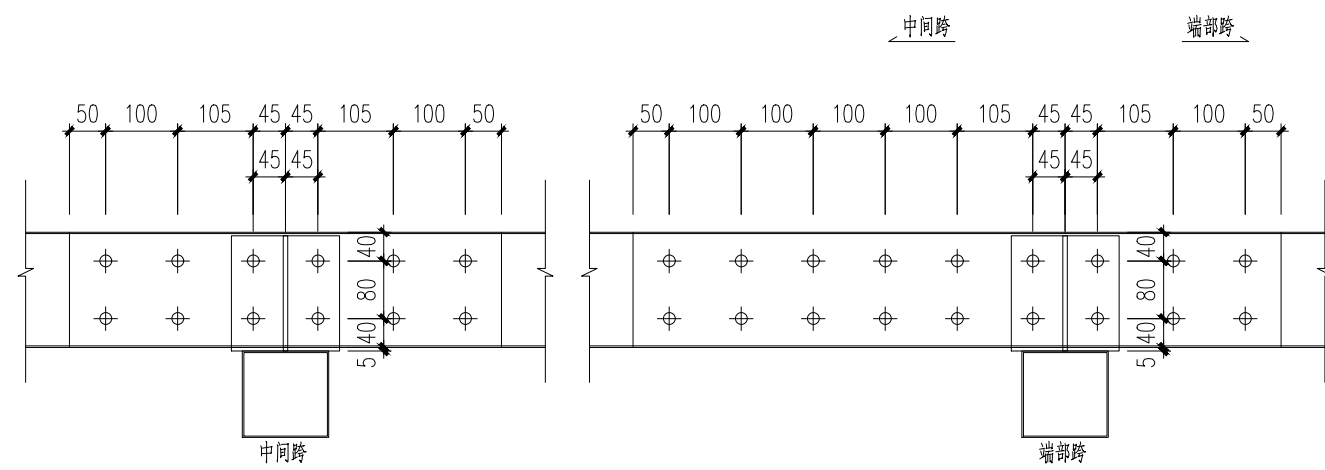


化学锚栓有效锚固深度示意图

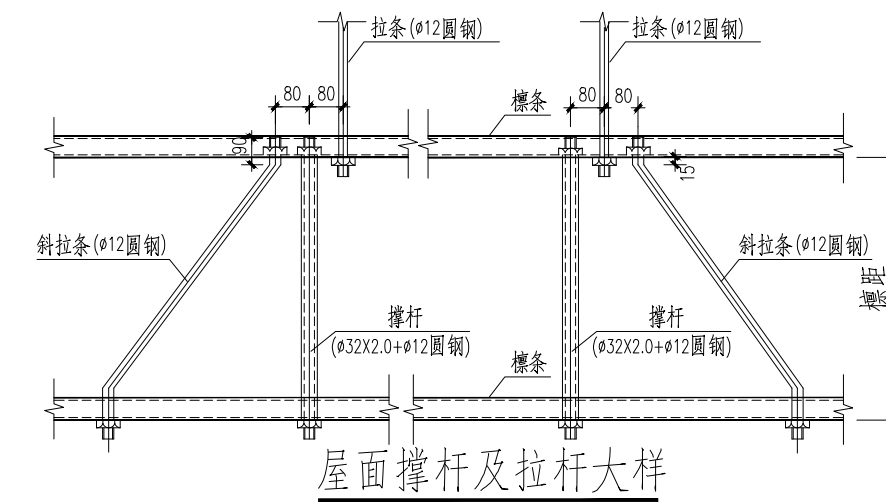
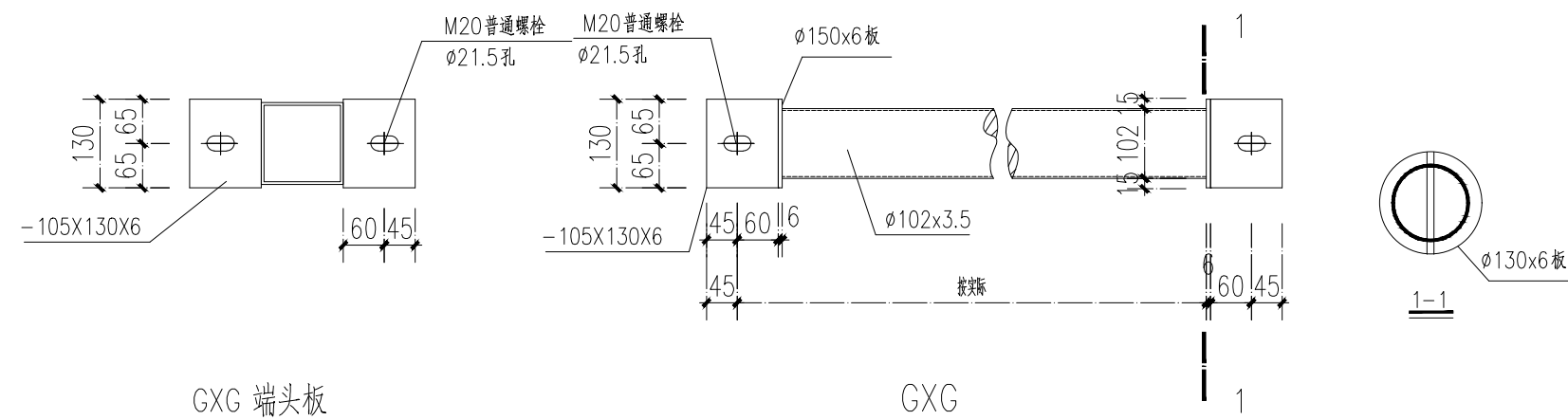
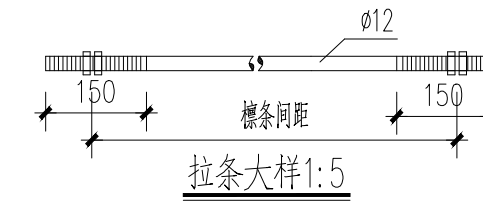
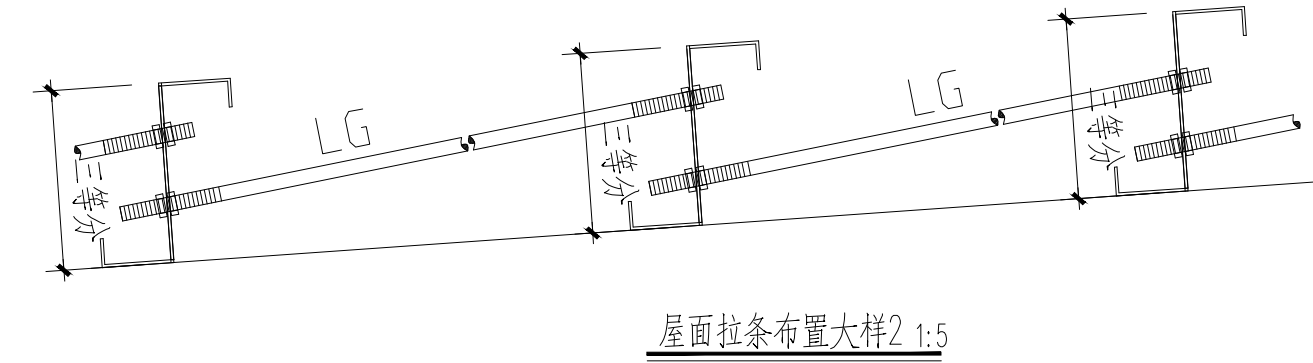
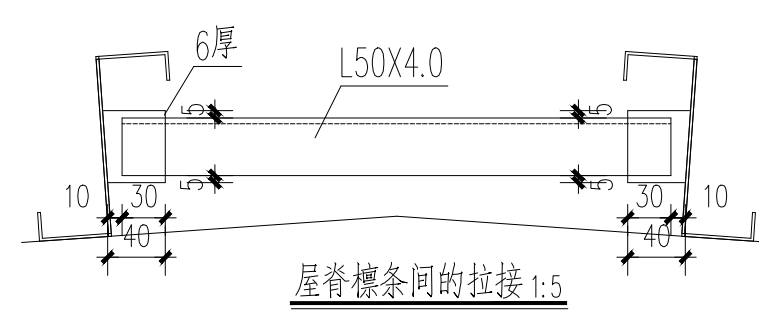
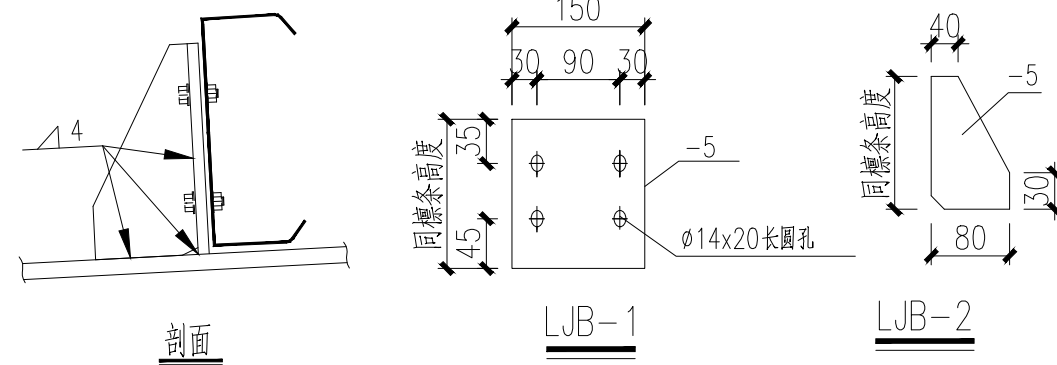
注：1、对于有屋面层屋面应将屋面清理干净至结构板再施工锚栓；  
2、有效锚固深度为锚栓锚固至结构层表面高度（不含装饰层及抹灰层厚度）；  
3、锚孔深度范围内必须填充化学锚胶；

 广东兆万工程咨询有限公司 Guangdong Zhaowan Engineering Consulting Co., Ltd		广东省新基建科技有限公司 嘉惠食品厂1000.5千瓦分布式光伏发电工程		设计 阶段
批 准		设 计		GWJ5~7剖面图
审 核		CAD 制 图		
校 核		日 期	2025. 11	
			图 号	ZWNY250091-T0101-06

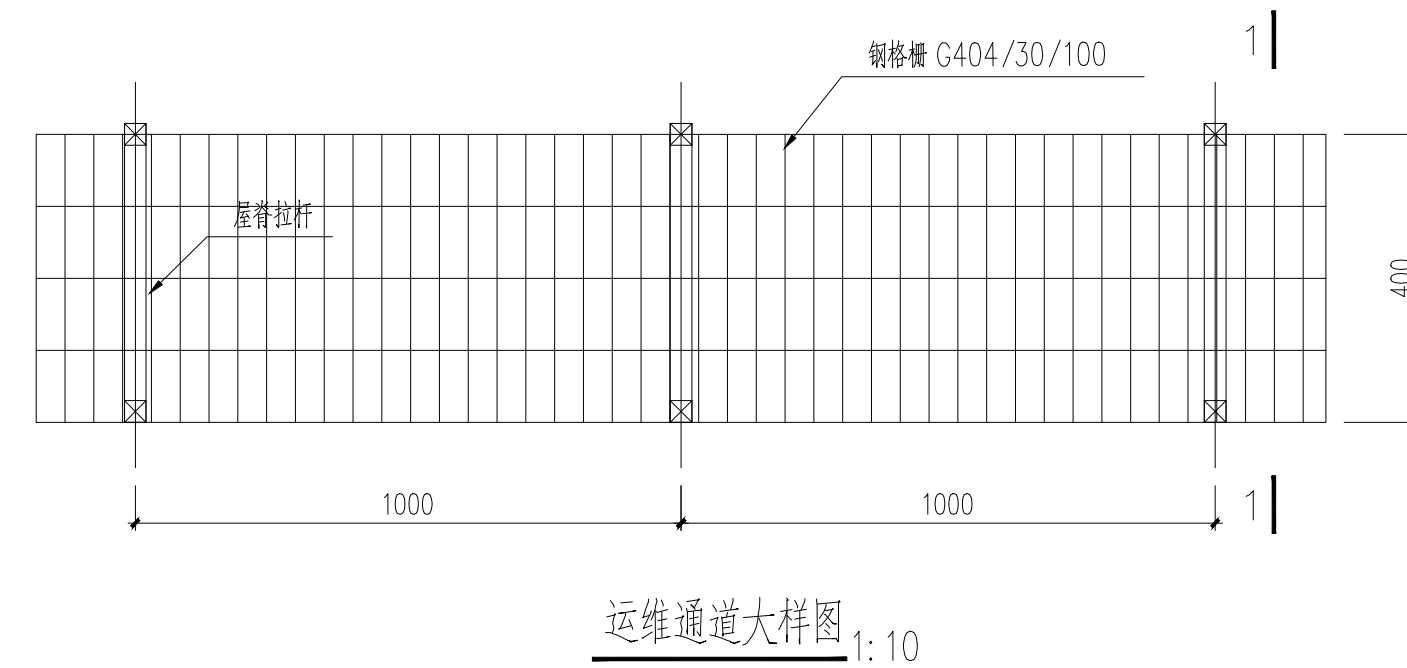
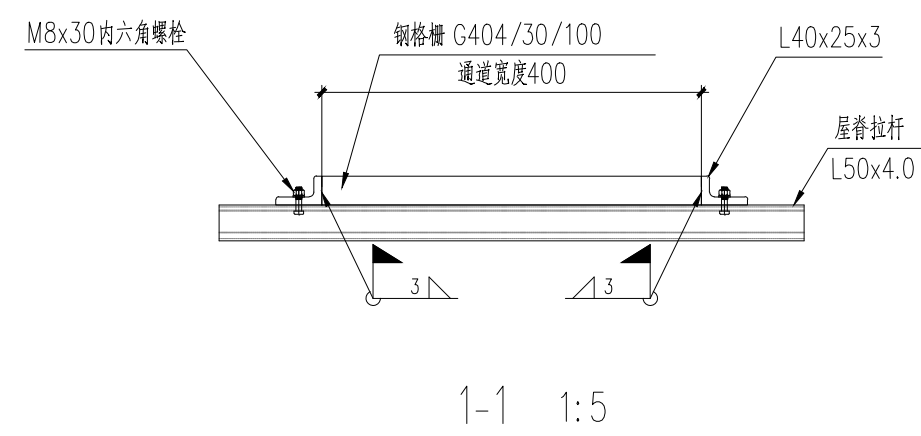
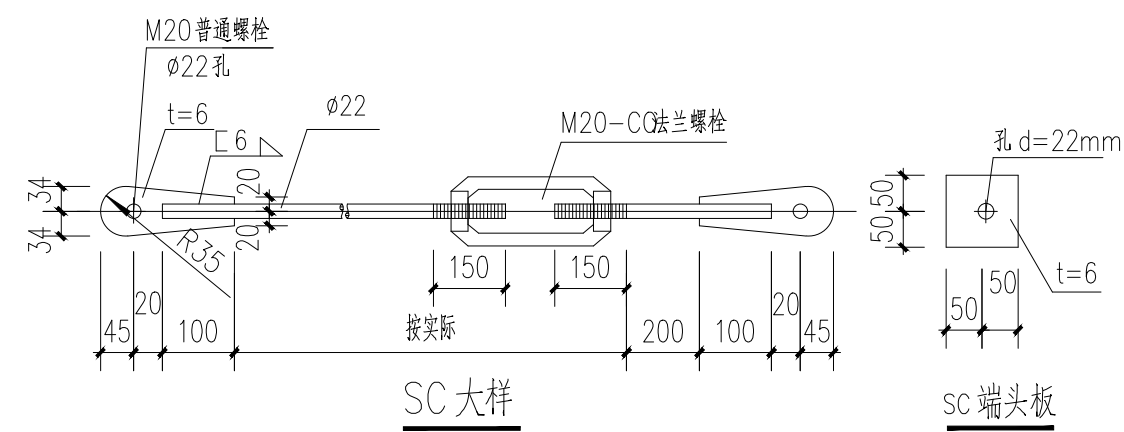
A



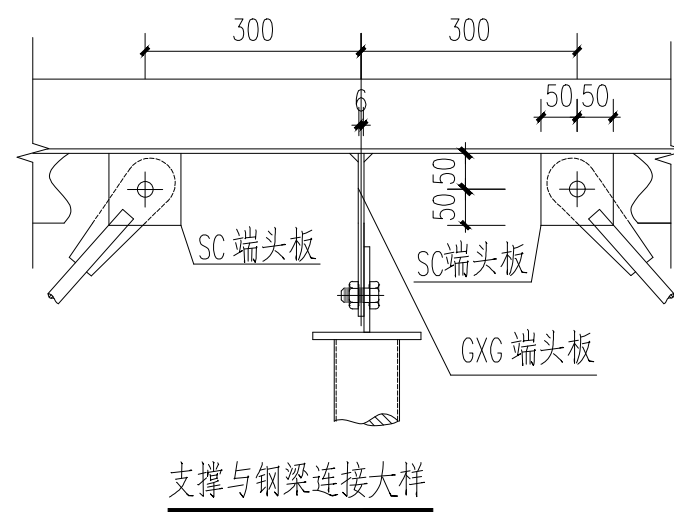
⊕ M12\*35 普通螺栓 8.8 级 (2 平 1 弹 1 母)



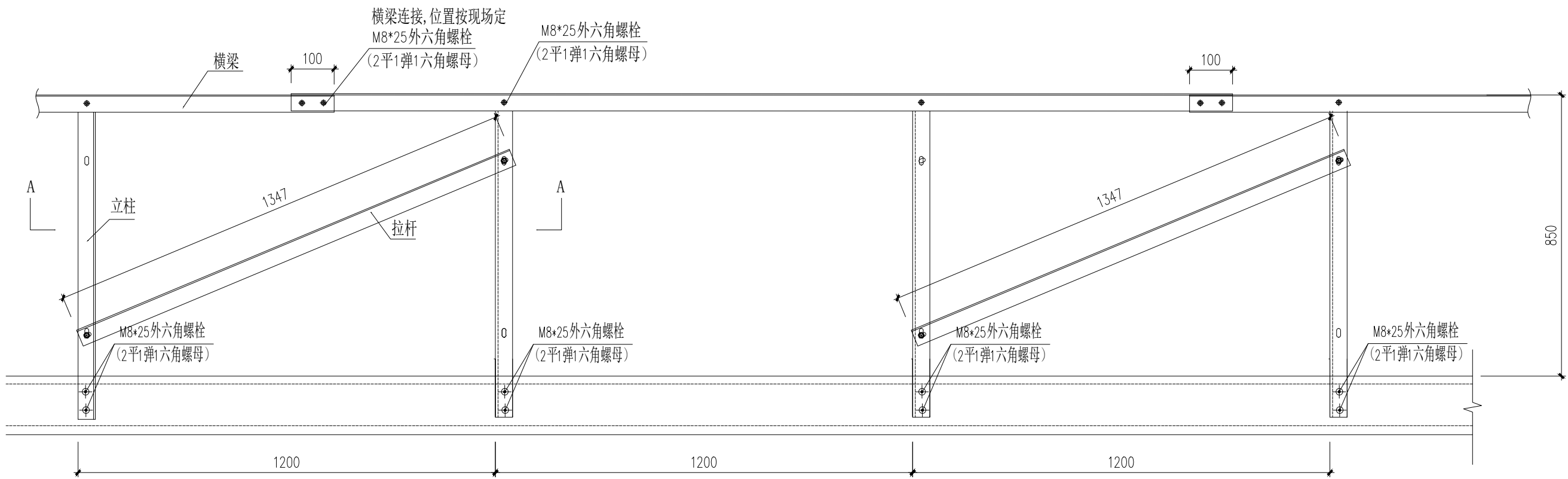
C



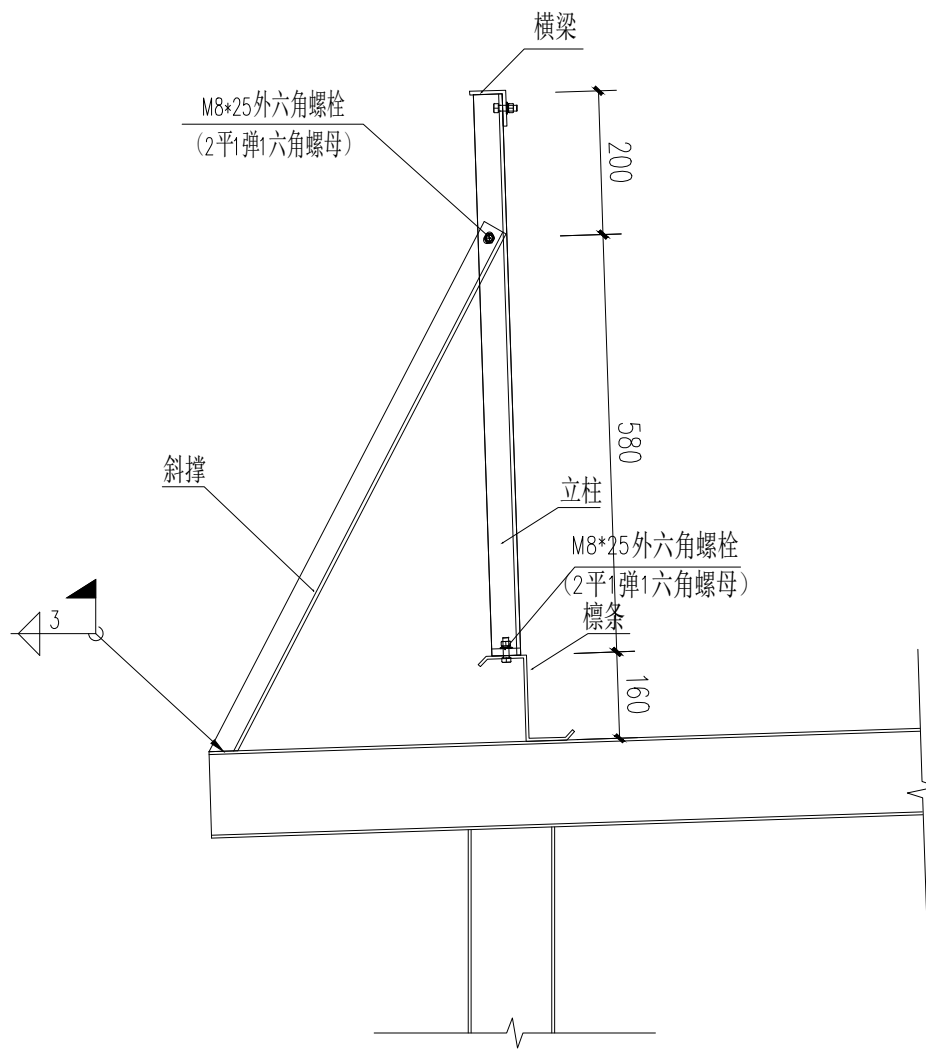
D



 <b>广东兆万工程咨询有限公司</b> Guangdong Zhaowan Engineering Consulting Co., Ltd				广东省新基建科技有限公司 嘉惠食品厂1000.5千瓦分布式光伏发电工程		设计 阶段	施工
批 审 校	准 核 核		设 计 CAD 制 图 目 期	2025. 11	安装节点大样 图 号 ZWNY250091-T0101-07		




檐口护栏大样图 1:10



说明:

- 本工程沿四周周边通长设置护栏, 斜撑5-6米设置一道。
- 材料: 立柱 横梁L50\*50\*4.0 (Q235B), 其余L40\*40\*3.0 (Q235B)

 <b>广东兆万工程咨询有限公司</b> Guangdong Zhaowan Engineering Consulting Co., Ltd		广东省新基建科技有限公司 嘉惠食品厂1000.5千瓦分布式光伏发电工程		施工	设计
批	准	设	计	檐口围栏大样图	
审	核	CAD	制 图		
校	核	日	期	2025. 11	图 号 ZWNY250091-T0101-08